

Astroface[®] 2025-2026

Nichiman-Rubbertile ニチマンゴムタイル [アストロフェース] 総合カタログ



Astroface®

ニチマンゴムタイル [アストロフェース]

ゴムタイル [アストロフェース] の製造元である
スピングルカンパニーは1933年に「日満護謨工業株式会社」
として創業以来広島県府中市にて「天然ゴム」を主原料と
したゴムタイルの国内製造に専念してまいりました。蓄積
された技術に加えて「自然から授かり、自然に還す」という
理念をモットーに自然を大切にする企業としてより良い
製品づくりのために日々、研究開発しております。

[アストロフェース] シリーズはゴムの長を生かし、歩行感
が良く、耐久性・クッション性に富んだ床材で多くの著名な
建造物に採用頂いております。弊社製品は全て国内生産品
です。自社工場にて原料調達から出荷まで一貫して管理して
おり、特別色のゴムタイル製造も可能です。各シリーズの
現物付きサンプル帳も取り揃えております。

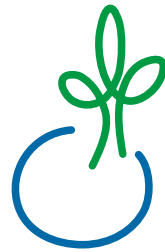


ムービーはこちらへ



CONTENTS

- 03 地球にやさしいゴムタイル
人にやさしいゴムタイル
- 05 Astroface **SOFT** アストロフェース [ソフト]
- 09 Astroface **CHIPS** アストロフェース [チップス]
- 10 Astroface **SEED** アストロフェース [シード]
- 11 Astroface **SEED-SPIKE** アストロフェース [シードスパイク]
- 13 Astroface **CLAY** アストロフェース [クレイ]
- 14 Astroface **MAGMA** アストロフェース [マグマ]
- 15 Astroface **MARBLE** アストロフェース [マーブル]
- 17 Astroface **SPICE** アストロフェース [スパイス]
- 18 Astroface **FIELD** アストロフェース [フィールド]
- 19 Astroface **WALL** アストロフェース [ウォール]
- 21 **Guide tile** [ガイドタイル]
Guide free [ガイドフリー]
Step-flat [ステップ-フラット]
- 22 バリフリカバー
- 23 施工実績
- 27 ゴムタイルの施工方法・メンテナンス方法
ゴムタイル物性試験データ



地球にやさしい非塩ビ・ゴムタイル

〈エコロジカル〉

ニチマンゴムタイル[アストロフェース]シリーズは天然ゴムが主原料です。PVC、PET、可塑剤は含まれておりません。

天然ゴムはゴムの木の樹液（ラテックス）から作り出される枯渇しない天然の素材で、むやみに自然を壊すことはありません。また、天然ゴムの性格は、生産地あるいは生産プランテーションによって差異が生じるため、生産上厳重な品質・ロットの管理と適切な製造方法が求められます。そのためほとんどの床材メーカーが生産上品質管理をしやすい合成ゴム100%で床材を作っています。スピングルカンパニーは天然ゴムを配合することにより、合成ゴム100%では得ることができないソフトで快適な歩行感が得られることを重視し、すべて天然ゴムを配合した床材としています。天然ゴム以外の原料も、炭酸カルシウム、クレー（粘土）を中心とした天然素材を使用しています。内分泌攪乱作用を有すると疑われる化学物質（65品目）いわゆる環境ホルモンも、ゴムタイルの原料に含まれていません。

ゴムタイルの成分

| | | |
|-----|----|----------------------------|
| ゴ ム | …… | 天然ゴム・合成ゴム |
| 充填剤 | …… | クレー・炭酸カルシウム・シリカ（ホホワイトカーボン） |
| 加硫剤 | …… | 硫黄・加硫促進剤 |
| その他 | …… | 樹脂・顔料・ワックス・老化防止剤 |



〈リサイクル活動〉

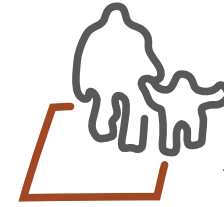
スピングルカンパニーではリサイクル活動にも早くから取り組み、タイルの裏面（パッキン）を研磨する工程で発生するゴム粉末を回収し、再利用しています。

このリサイクル活動がリサイクル推進協議会で認められ、平成6年にリサイクル推進協議会会長賞を受賞致しました。近年、ダイオキシン類による汚染が全国的に大きな問題となっています。平成9年12月から大気汚染防止法や産業廃棄物処理法により、ダイオキシン類汚染の改善が進められてきました。ダイオキシン類は、ものを燃焼する過程で発生するもので、ゴミの量を減らすことがダイオキシン類の発生量を抑えるうえでも最も効果的です。まず、何よりゴミを出さないこと、出たゴミはできるだけ資源として利用すること、資源として使えないゴミは適切な方法で処理することが重要です。ハロゲン物質を含む塩ビタイルや塩ビをパッキング材として使用したカーベットの廃棄物の焼却とダイオキシン類の発生に関しては、適切な管理がなされていない焼却の場合に、ダイオキシン類の濃度が高くなる恐れがあります。[アストロフェース]はハロゲン物質を含まないノンハロゲン素材であるため、地球にやさしい床材です。

〈ロングライフ〉

ゴムタイルは耐久性に富み寿命が長いため、建築のライフサイクルコストを低減します。

[アストロフェース]は駅・空港等の重歩行に耐えられる耐摩耗性の優れたゴムタイルです。スピングルカンパニーでは昭和8年創業以来、全国の著名な建物に採用していただき、30年以上経過した現在も使用されている建物が数多くあります。



人にやさしいゴムタイル

〈ユニバーサルデザイン〉

天然ゴムを使用したゴムタイルは、ソフトな弾力性と防滑性により、安全性が高く、高齢者や障害を持つ方にはもちろん、すべての人に対してやさしい床材です。

平成6年9月にハートビル法が施行されました。不特定多数の人が利用する公共的性格の強い建築物を、高齢者が円滑に利用できるようにすることを立法の趣旨としており、それを実現するために必要な建築的基準が定められました。ハートビル法では高齢者・身体障害者が円滑に利用できる建築物の基準ですが、高齢者・身体障害者にやさしいということはもちろん、誰もが快適に暮らせるような建築物の基準でもあります。床材も人に対してやさしいということがこれからますます重要になります。

〈安全性〉

ゴムタイルは、改正建築基準法の規制対象物質・アスベストを含んでいません。施工に使用する専用接着剤もF☆☆☆☆製品を使用するため安全です。

住宅の高気密・高熱化が進み、新材と呼ばれる化学物質を含有した建材を多く用いることにより室内環境が化学物質などに汚染され、そこで生活する人の健康に悪影響を与える「シックハウス症候群」が問題になっています。平成15年7月に施行された改正建築基準法によって、全ての建築物の居室を対象とした、ホルムアルデヒドに関わる建材や換気設備の規制がなされ、クロルピリホスの使用は禁止とされました。シックハウス症候群を引き起こすと考えられているホルムアルデヒドやVOC（トルエン、キシレンその他）などの揮発性の有機化合物は、これまで内装材、塗料、接着剤に広く使われてきましたが、この法律によりこれらの商品にはホルムアルデヒド放散量によって等級分けされたF☆☆☆☆などの表示を義務付けられ、それに応じて使用制限がかけられました。ゴムタイルは告示

対象外の製品であるため、使用制限を受けません。尚、ゴムタイルのホルムアルデヒド放散量はデシケータ法での測定結果が定量下限値(0.05mg/L)以下となり、これはF☆☆☆☆に相当します。また、クロルピリホスは添加されておりませんので、安心してご使用いただけます。

| ホルムアルデヒド放散量と使用制限 | | (デシケータ法) | |
|------------------|------------|----------|------------|
| 建材の区分 | 放散量 (mg/L) | 表示 | 内装仕上の制限 |
| 規制対象外 | 0.3 以下 | F☆☆☆☆ | 制限なしに使用できる |
| 第3種 | 0.5 以下 | F☆☆☆ | 使用面積が制限される |
| 第2種 | 1.5 以下 | F☆☆ | 使用面積が制限される |
| 第1種 | 5.0 以下 | F☆ | 使用禁止 |

※ホルムアルデヒド

沸点21度の無色で刺激臭のある気体です。この気体の37%の水溶液がホルマリンであり、主に殺菌、防虫、防腐剤として接着剤や塗料に含まれ、広く使われていました。気密性の高められた住宅やビルなどでは、ホルムアルデヒドが屋外に放出されずに濃度が高まり、目、のど、鼻への刺激が引き起こされるなど人体に影響を及ぼすため、使用材料の規制がかけられました。

※クロルピリホス

農業やシロアリ駆除につかわれてきた有機燐系殺虫剤です。人間を含む他動物、虫などの神経系に直接有毒であり、筋肉の引きつりやけいれん、また死亡を招く場合もあり、使用禁止とされています。

Astroface®SOFT

8 patterns × 36 colors

アストロフェース [ソフト]

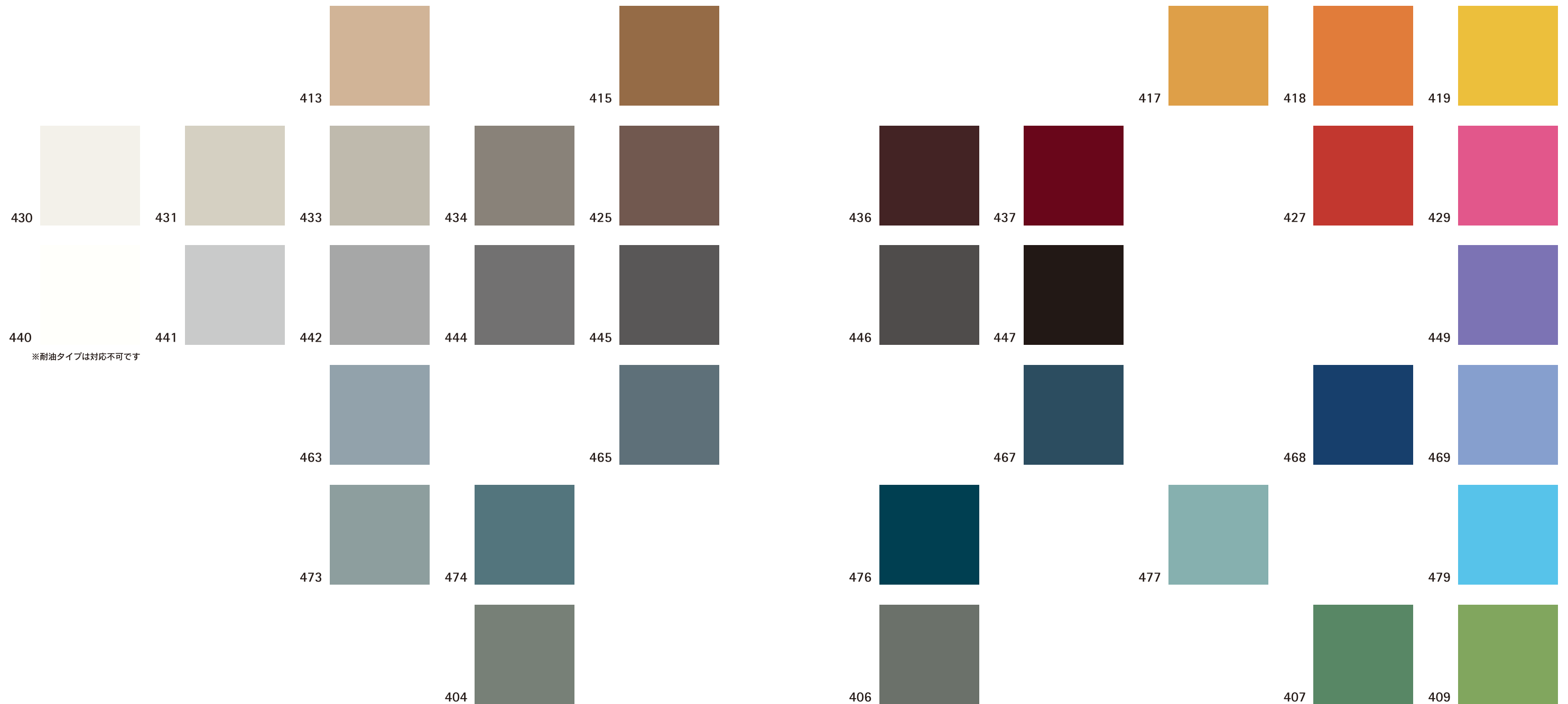
ニュートラルな色調を中心としてセレクトした36色のカラーバリエーションと、8種類のエンボスパターンを取り揃えたベーシックな軟質のゴムタイルです。色・パターンの相互のコーディネートによる新しい表情を様々な空間の中に生み出します。防音性に優れ、足音など気になる音を最小限に抑えるため、環境を静かに保つ必要のある場所に最適です。

用途 屋内用

オフィス／文化施設(美術館・図書館・ホール等)／教育施設
／スポーツ施設／工場・研究所／大型商業施設・店舗／医療・福祉施設／共同住宅・住宅
エントランスホール、トイレ等水廻り、階段等あらゆる用途に適しています。

日本防災協会 防災性能試験 適合品

(タイルのエンボスパターンは07・08ページからお選びください)



全8種のエンボスパターン

アストロフェース[ソフト]は36色と8種類のエンボスパターンを組み合わせニュートラルなデザインで様々な場面に溶け込みます。



耐油タイプ 屋外可

プレーン・ドロップ・エア・スレートは耐油タイプの生産が可能です。クッション性のあるゴムタイルは整備場での工具や部品の落下時の衝撃を和らげ、作業する方の足腰にもやさしい床材です。衝撃吸収性・表面保護により傷やオイルに強く屋外での使用も可能です。**用途**：整備工場・工場

| | Size | Price (材料価格 税抜き価格) |
|----------------|----------|---|
| アストロフェース [ソフト] | 屋内用 | 500mm×500mm ¥13,000 / m ² |
| | 屋外・耐油タイプ | 500mm×500mm ¥16,300 / m ² |

ゴムタイルは受注生産品です。納期・最小生産ロット(約30㎡)をご確認ください。(タイルの色は05・06ページからお選びください)

Plane プレーン

品番: AP
厚み 2.5mm

Wave ウェーブ

品番: AW
厚み 4.1mm
(平部2.5mm 凸部1.6mm)

4.0 2.25

Gear ギア

品番: AG
厚み 3.4mm
(平部2.5mm 凸部0.9mm)

Stick スティック

品番: AS
厚み 3.3mm
(平部2.5mm 凸部0.8mm)

5.5 5.6

Drop ドロップ

品番: AD
厚み 3.7mm
(平部2.5mm 凸部1.2mm)

7.0 3.0

Air エア

品番: AR
厚み 3.0mm
(平部2.5mm 凸部0.5mm)

25.5 4.0

Earth アース

品番: AE
厚み 4.0mm
(平部2.5mm 凸部1.5mm)

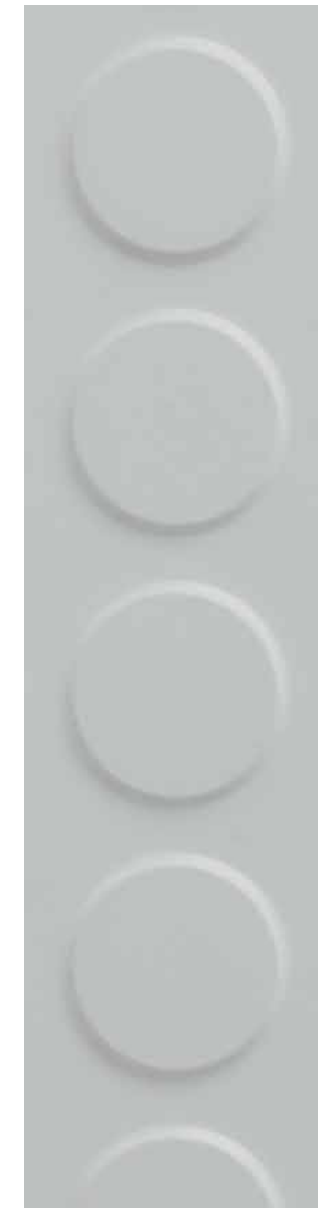
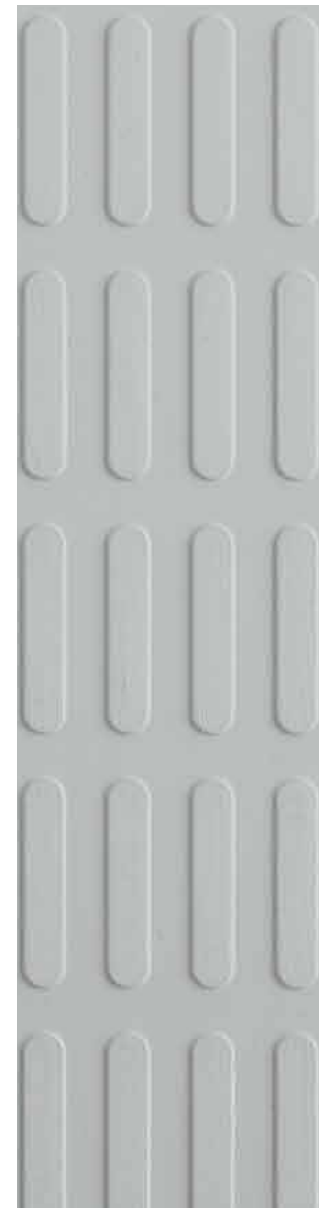
30.0 5.5

Slate スレート

品番: AL
厚み 3.5mm
(平部3.3mm 凸部~0.2mm)

3.5

2.5



※エアの耐油タイプは4.0mm厚も可能です

Astroface®CHIPS

14 colors

屋内用

| Size | Price (材料価格 税抜き価格) |
|-------------------|---------------------------|
| 600mm×600mm×3.5mm | ¥ 14,000 / m ² |
| 600mm×600mm×5mm | ¥ 15,900 / m ² |

ゴムタイルは受注生産品です。納期・最小生産ロット(約30㎡)をご確認ください。

アストロフェース [チップス]

広大な空間に調和するゴムタイルです。適度な弾力性は、快適な歩行感を生み出し、歩行音を小さく抑える効果があります。また、耐久性と防汚性のあるゴムタイルであるため、歩行頻度の高いスペースに最適です。

用途 屋内用

交通施設(空港・駅) / 大型商業施設・店舗 / オフィス / 医療・福祉施設 / 教育施設 / 文化施設

エントランスホール、トイレ等水廻り、階段等あらゆる用途に適しています。

日本防災協会 防災性能試験 適合品



H740 フローズン H721 アイボリー H722 グラーノ H712 ジュート H726 ブリック H736 ブロンズ H734 スモーク



H776 フォレスト H767 マリン H747 ダーク H745 シャドウ H742 アーバン H741 アッシュ H720 アイスバーグ

photo scale1:1

Astroface®SEED

12 colors

屋内用

| Size | Price (材料価格 税抜き価格) |
|-------------------|---------------------------|
| 500mm×500mm×2.5mm | ¥ 13,500 / m ² |
| 500mm×500mm×5mm | ¥ 15,900 / m ² |

ゴムタイルは受注生産品です。納期・最小生産ロット(約30㎡)をご確認ください。

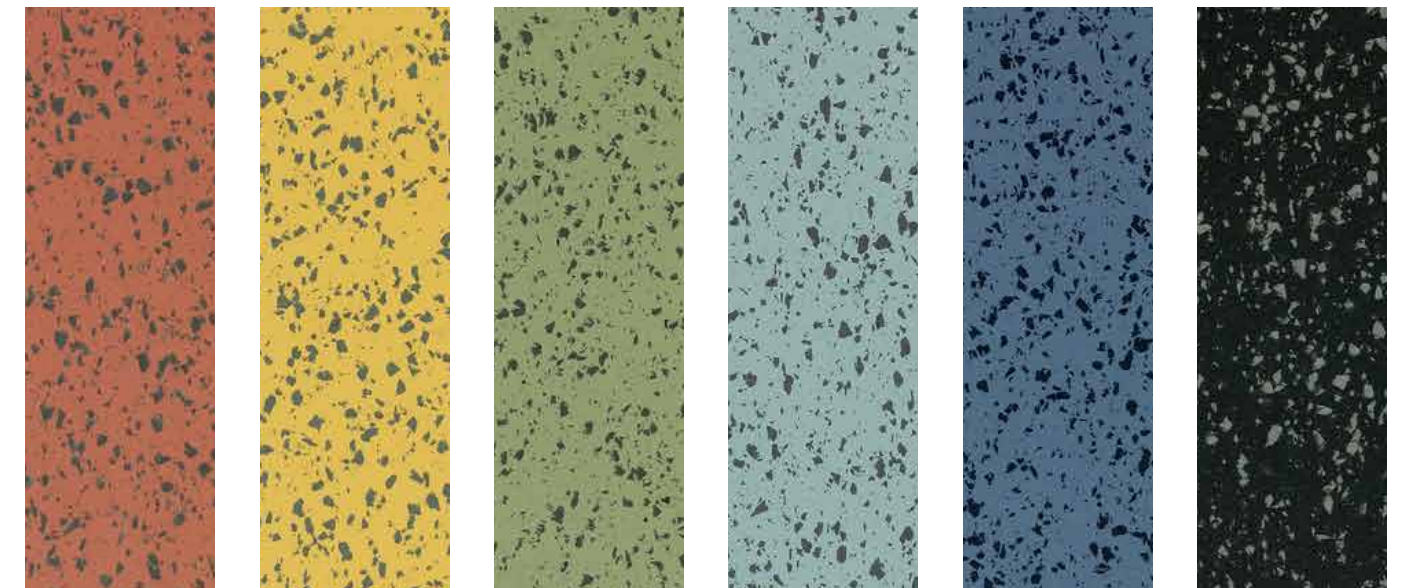
アストロフェース [シード]

軟質ゴムにより快適な歩行感が得られ、足や腰に負担がかからないため、スポーツ施設や医療・福祉施設に最適です。高弾力で復元力に優れています。

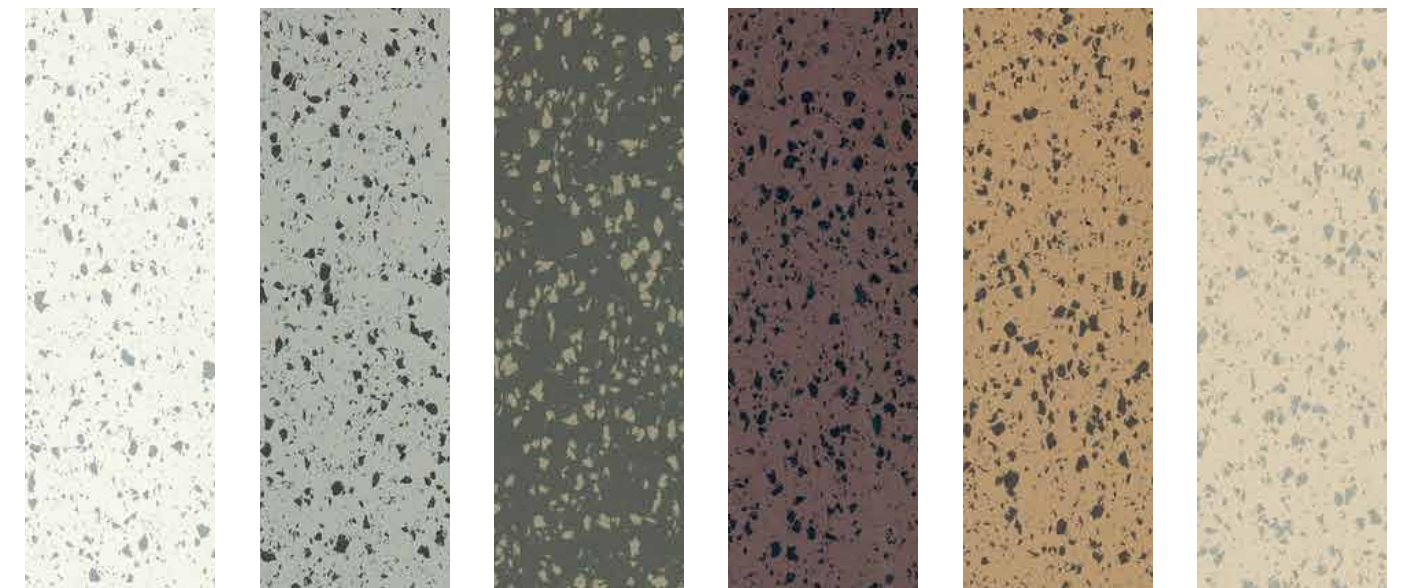
用途 屋内用

スポーツ施設 / 医療・福祉施設 / 教育施設 / 文化施設 (美術館・図書館・ホール等) / 共同住宅・住宅 エントランスホール、トイレ等水廻り、階段等あらゆる用途に適しています。

日本防災協会 防災性能試験 適合品



E637 パブリカ E619 マスタード E604 バンブー E677 ペパーミント E667 セージ E647 キャビア



E640 シュガー E642 サーティン E644 ケルプ E636 マロン E615 モカ E631 セサミ

photo scale1:1

Astroface®SEED-SPIKE

12 colors

屋内用

屋内階段用

屋外用

屋外階段用

用途 屋内用・屋内階段用、屋外用・屋外階段用

スポーツ施設／医療・福祉施設／教育施設／文化施設（美術館・図書館・ホール等）／共同住宅・住宅 エントランスホール、トイレ等水廻り、階段等あらゆる用途に適しています。

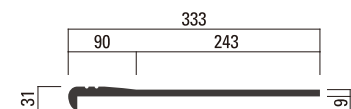
日本防災協会 防災性能試験 適合品

アストロフェース [シードスパイク]

スパイク対応ゴムタイル

スパイク使用にも対応するゴムタイルです。ゴルフ場・野球場・陸上競技場等のスポーツ施設の床に適しています。

アストロフェース [シードスパイク]階段用



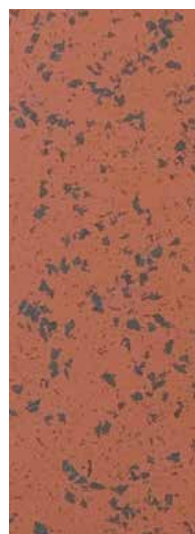
| | Size | Price (材料価格 税抜き価格) |
|------------------------------|---------------------------|--------------------------|
| アストロフェース [シードスパイク] 屋内用 EK | 500mm×500mm×6mm | ¥17,000 / m ² |
| | 500mm×500mm×9mm | ¥19,000 / m ² |
| | 500mm×500mm×15mm | ¥27,000 / m ² |
| アストロフェース [シードスパイク] 屋外用 EN | 500mm×500mm×6mm | ¥18,500 / m ² |
| | 500mm×500mm×9mm | ¥21,000 / m ² |
| | 500mm×500mm×15mm | ¥31,000 / m ² |
| アストロフェース [シードスパイク] 階段用 | 屋内用 EK 500mm×333mm×9mm | ¥6,500 / 枚 |
| | 屋外用 EN 500mm×333mm×9mm | ¥7,300 / 枚 |

ゴムタイルは受注生産品です。納期・最小生産ロット(約30㎡)をご確認ください。

屋内用と屋外用で材質と風合いが異なります。製品の特性上、寸法・厚みに若干の違いが生じる場合があります。

屋内用

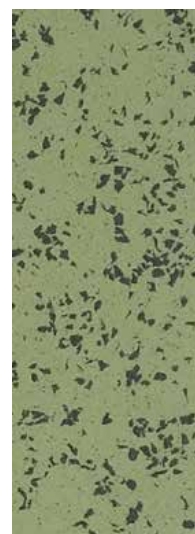
屋内階段用



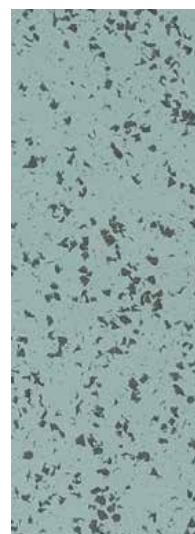
EK637 パプリカ



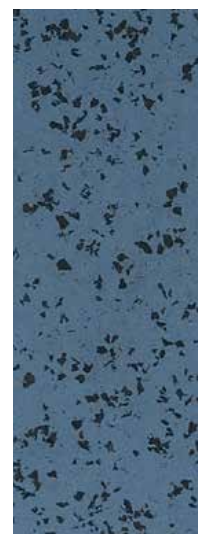
EK619 マスタード



EK604 バンブー



EK677 ペパーミント



EK667 セージ



EK647 キャビア



EK640 シュガー



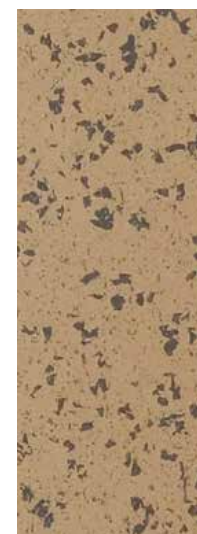
EK642 サーディン



EK644 ケルブ



EK636 マロン



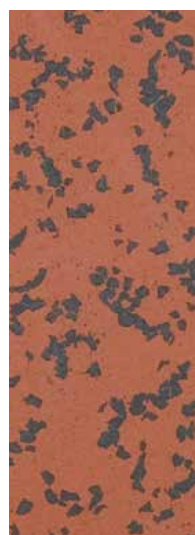
EK615 モカ



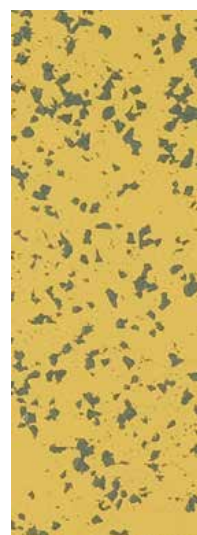
EK631 セサミ

屋外用

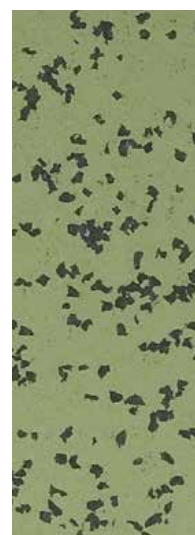
屋外階段用



EN637 パプリカ



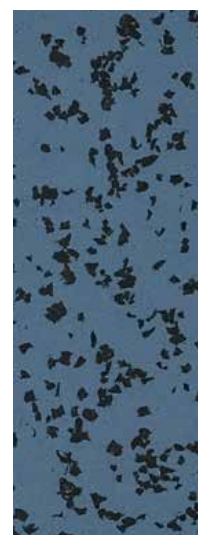
EN619 マスタード



EN604 バンブー



EN677 ペパーミント



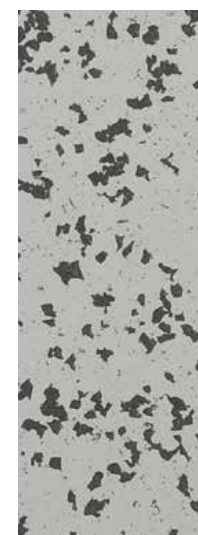
EN667 セージ



EN647 キャビア



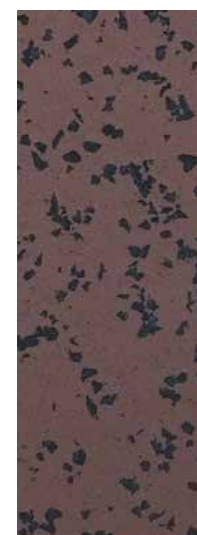
EN640 シュガー



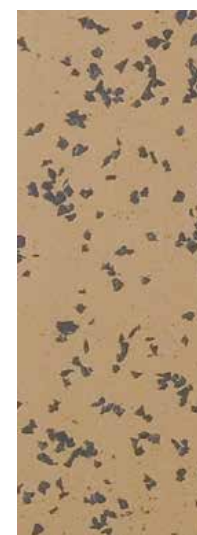
EN642 サーディン



EN644 ケルブ



EN636 マロン



EN615 モカ



EN631 セサミ

Astroface®CLAY

12 colors

屋内用

| Size | Price (材料価格 税抜き価格) |
|-------------------|---------------------------|
| 500mm×500mm×2.5mm | ¥ 14,000 / m ² |
| 500mm×500mm×5mm | ¥ 16,500 / m ² |
| 500mm×500mm×9mm | ¥ 21,000 / m ² |

ゴムタイルは受注生産品です。納期・最小生産ロット(約30㎡)をご確認ください。

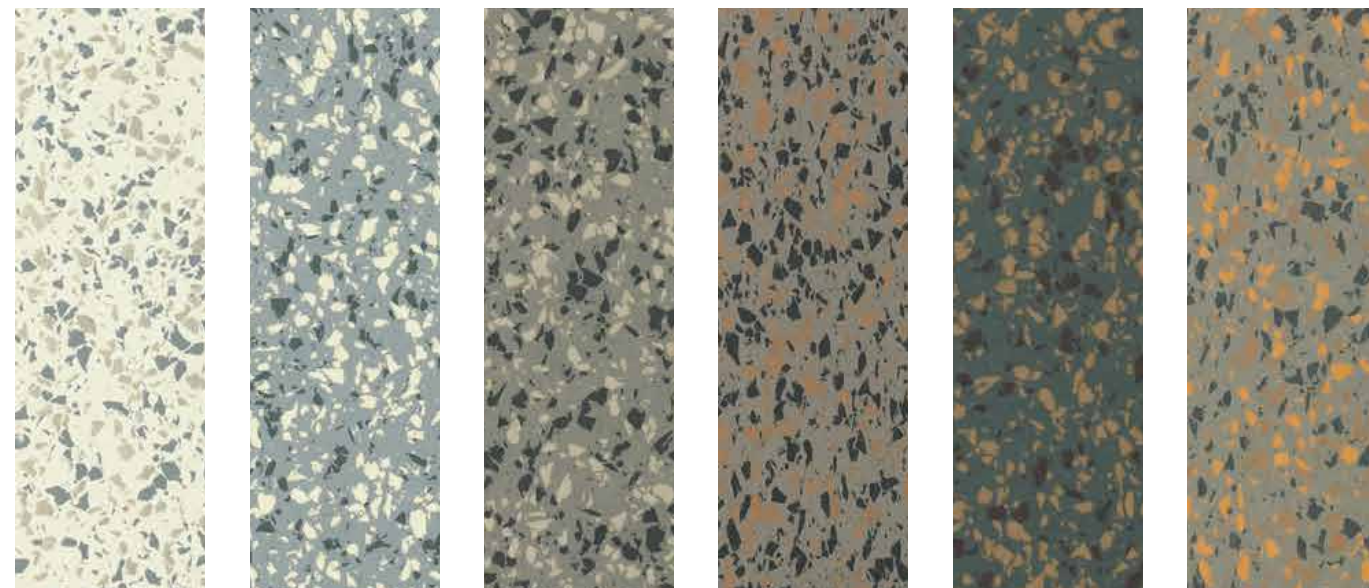
アストロフェース [クレイ]

数色のゴムチップを混合することによってできる、深みのある豊かな色調と土のような温かみのある存在感、ソフトな歩行感と抜群の防音効果が特長です。

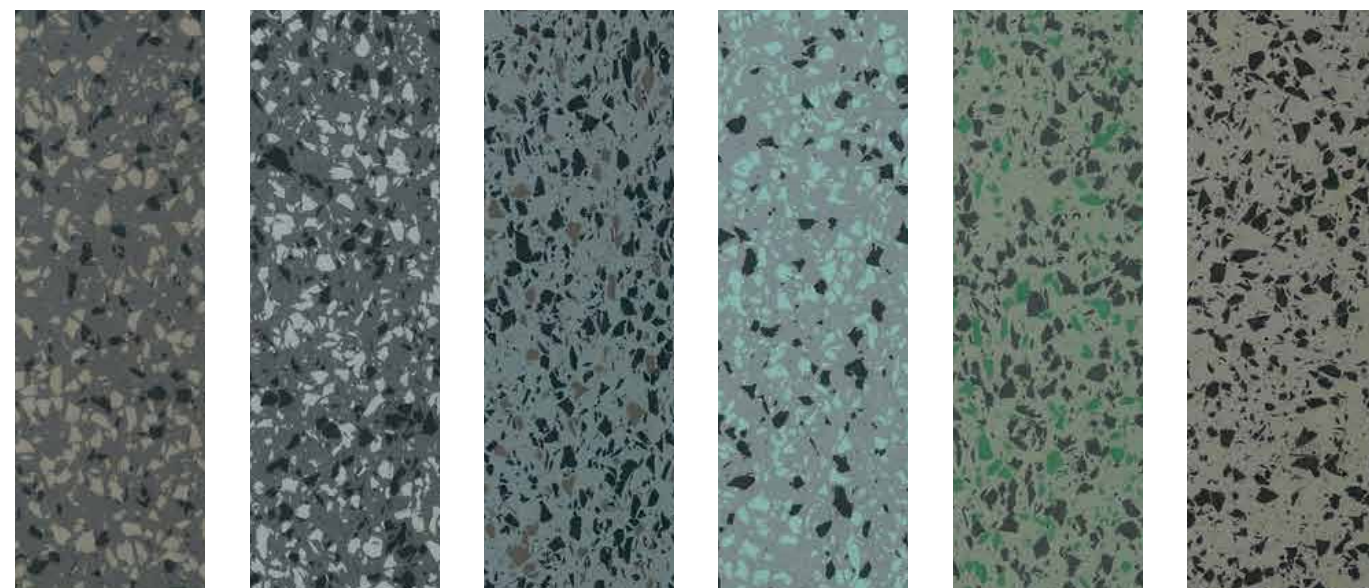
用途 屋内用

文化施設(美術館・図書館・ホール等) / 医療・福祉施設 / 共同住宅・住宅

日本防災協会 防災性能試験 適合品



C430 ピアノ C442 サンド C431 アース C415 テラコッタ C436 アンバー C417 オーカ



C434 チョコロール C447 カーボン C474 マーレ C477 アクア C407 リーフ C404 モス

Astroface®MAGMA

12 colors

屋内用

| | Size | Price (材料価格 税抜き価格) |
|--------------------|-------------------|---------------------------|
| アストロフェース [マグマ] | 500mm×500mm×3mm | ¥ 14,700 / m ² |
| | 500mm×500mm×5mm | ¥ 17,000 / m ² |
| | 500mm×500mm×6mm | ¥ 19,400 / m ² |
| アストロフェース [マグマスレート] | 500mm×500mm×3.5mm | ¥ 15,300 / m ² |
| | 500mm×500mm×5mm | ¥ 17,600 / m ² |

ゴムタイルは受注生産品です。納期・最小生産ロット(約40㎡)をご確認ください。

大柄の練り込み模様のため、色・柄に差があります。あらかじめご了承ください。

アストロフェース [マグマ]

ゴムの練り込みの美しさを表現した軟質ゴムタイルです。一枚一枚に変化のある、ダイナミックな模様は、重厚さを求められる施設の空間に最適です。ソフトな歩行感と優れた防音性が特長です。

用途 屋内用

大型商業施設・店舗 / 文化施設(美術館・図書館・ホール等) エントランスホール、階段等あらゆる用途に適しています。

日本防災協会 防災性能試験 適合品



G837 ベスビオ G826 エトナ G836 キリマンジャロ G841 レーニア G832 アグン G876 マウナロア



G830 トリマ G847 ブラックバーン G125 サファイア G126 エメラルド G124 トパーズ G127 ルビー

Astroface® MARBLE

20 colors

屋内用

アストロフェース [マーブル]

世界で唯一の硬質ゴムタイルです。耐久力とメンテナンス性に優れ、空港・駅などの重歩行用の床材として最適です。創業以来の伝統技法による練り込み模様はクラシックな落ち着いた雰囲気をつくり出します。

アストロフェース [マーブルスレート]

硬質ゴムタイル「マーブル」の表面に砂岩調のエンボス加工を施しました。一枚毎にマーブル柄の入り方が異なり、色の濃淡もあります。より天然石のような意匠を表現しました。また、傷やホコリが目立ちにくく、防滑性能も優れています。

用途 屋内用

交通施設(空港・駅) / 大型商業施設・店舗 / 工場・研究所 / オフィス / 教育施設
エントランスホール、トイレ等水廻り、EV、階段等あらゆる用途に適しています。

日本防災協会 防災性能試験 適合品



R940 ジェッソ



R941 クラウド



R947 グラファイト



R945 エレファント



R974 サーフ



R932 ファンゴ



R930 シェル



R931 ロック



R935 オウル



R944 ツンドラ



R907 オーク



R933 クラム



R914 コルク



R913 シナモン



R922 サハラ



R921 フォッスル



R934 オイスター



R936 ビター



R937 バーク



R926 ヴォルケーノ



スレート



スロープ用

アストロフェース [マーブル]

アストロフェース [マーブルスレート]

アストロフェース [マーブルスロープ用]

| Size | Price (材料価格 税抜き価格) |
|---------------------|--------------------------|
| 333.3mm×333.3mm×3mm | ¥11,800 / m ² |
| 333.3mm×333.3mm×5mm | ¥14,300 / m ² |
| 333.3mm×333.3mm×6mm | ¥17,000 / m ² |
| 500mm×500mm×3mm | ¥11,800 / m ² |
| 500mm×500mm×5mm | ¥14,300 / m ² |
| 500mm×500mm×6mm | ¥17,000 / m ² |
| 500mm×500mm×3.5mm | ¥13,000 / m ² |
| 500mm×500mm×5mm | ¥15,900 / m ² |
| 333.3mm×333.3mm×5mm | ¥17,000 / m ² |
| 333.3mm×333.3mm×6mm | ¥20,200 / m ² |

ゴムタイルは受注生産品です。納期・最小生産ロット(約30㎡)をご確認ください。スロープ用は全色に対応します。

Astroface®SPICE

5 colors

屋内用

アストロフェース [スパイス]

掲示板ゴムタイル「ウォール」の意匠を床材として実現しました。数色の軟質ゴムチップを圧着することでより深みのある色調が可能となりました。

軟質ゴムによる柔らかな歩行感と防音効果が特長です。

用途 屋内用

文化施設(美術館・図書館・ホール等) / 大型商業施設・店舗

日本防災協会 防災性能試験 適合品

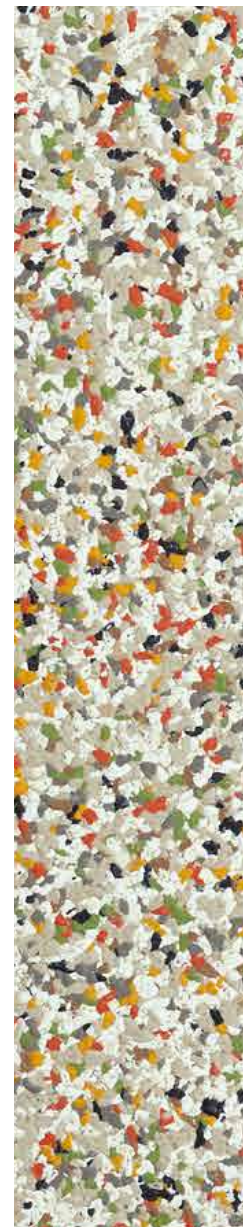
| Size | Price (材料価格 税抜き価格) |
|-------------------|---------------------------|
| 500mm×500mm×2.5mm | ¥ 15,900 / m ² |
| 500mm×500mm×5mm | ¥ 22,500 / m ² |

ゴムタイルは受注生産品です。(最小生産ロット約30 m²)

本製品は、裏面に○:丸印をつけています。



S530 ソルト



S527 クミン



S523 ミックス



S526 ブラックペッパー



S529 バジルシード

Astroface®FIELD

8 colors

屋外用

アストロフェース [フィールド]

ゴムチップの弾力性と衝撃吸収性により、滑り難く快適な歩行感と安全性に優れ、透水性があるので、水溜まりや跳ね返りがなく、また断熱効果があるのでヒートアイランド対策にもなります。消音効果があり、防音対策にも有効です。摩耗による色落ちのしないカラーチップを採用しているため、いつまでも美しい風合いを保ちます。

用途 屋外用

交通施設(空港・駅・高速道路のサービスエリア) / 高齢者・障害者施設等の外構通路、屋上、連絡通路 / 学校・保育園・公園等の安全対策に適しています。

| Size | Price (材料価格 税抜き価格) |
|------------------|---------------------------|
| 300mm×300mm×10mm | ¥ 28,500 / m ² |

ゴムタイルは受注生産品です。(最小生産ロット約10 m²)

タイル毎に1~3mm程度の寸法誤差が生じます。本製品は面取り加工しております。



F342 サンティ



F345 ゴビ



F313 ナフード



F336 エアーズ



F327 シェラ



F319 ホワン



F307 パタゴニア



F369 ブルックス

Astroface®WALL

11 colors

掲示板用

アストロフェース [ウォール]

掲示板として壁面に取付け使用することを目的としたゴムタイルです。ピンホールの復元力が強く、画鋏のあとが目立たないため、永く使用することができます。また、弾力性に富み、衝撃吸収性に優れます。

用途 屋内掲示板用

Size

Price (材料価格 税抜き価格)

アストロフェース [ウォール]

500mm×500mm×9mm

¥23,000 / m²

ゴムタイルは受注生産品ですが、在庫を持っている色もございますので、お問い合わせの上ご確認ください。
アストロフェース[ウォール]は、不燃材料・準不燃材料ではありませんので、内装制限等の法規をご確認の上ご使用ください。
製品の特性上、寸法・厚みに若干の違いが生じる場合があります。



CW130 ビアンコ



CW142 サンド



CW131 アース



CW174 マーレ



CW134 チャコール



CW147 カーボン



CW118 パーシモン



CW119 エッグ



CW109 バジル



CW169 ウォーター



CW115 ペッパー

Guide tile

屋内用

yellow

[ガイドタイル] 屋内用

目の不自由な方々のための誘導や路面での警告表示として使用することを目的としたタイルです。日本工業規格に基づく形状を採用しています。

(公財)日本防災協会 防災性能試験 適合品 [試験番号 E 2200344]

用途 歩行者誘導用

| | Size | Price (材料価格 税抜き価格) |
|-----|-------------------------------------|--------------------|
| | 300mm×300mm×7.5mm (平部 2.5mm 凸部 5mm) | ¥2,600 / 枚 |
| 誘導型 | 300mm×300mm×8mm (平部 3mm 凸部 5mm) | ¥2,600 / 枚 |
| 警告型 | 300mm×300mm×10mm (平部 5mm 凸部 5mm) | ¥2,800 / 枚 |
| | 300mm×300mm×11mm (平部 6mm 凸部 5mm) | ¥3,300 / 枚 |

受注生産品です。在庫を持っている場合もございますので、お問い合わせの上ご確認ください。



photo scale 1:5

誘導型 線状 JIS T 9251 準拠品



Guide free

屋外・屋内兼用

裏面テープ付

yellow

東日本旅客鉄道株式会社
共同開発製品



[ガイドフリー] 屋外・屋内兼用

裏面テープ付点字タイル。

裏面テープを剥離後、下地に粘着剤が残りにくくなっております。

(公財)日本防災協会 防災性能試験 適合品 [試験番号 E 2200343]

用途 歩行者誘導用

| | Size | Price (材料価格 税抜き価格) |
|-----|---|--------------------|
| | 300mm×300mm×7mm (平部 2mm 凸部 5mm) | ¥2,700 / 枚 |
| 誘導型 | 400mm×400mm×7mm (平部 2mm 凸部 5mm) | ¥4,300 / 枚 |
| 警告型 | プラットホーム用 300mm×400mm×7mm (平部 2mm 凸部 5mm) | ¥3,500 / 枚 |

受注生産品です。在庫を持っている場合もございますので、お問い合わせの上ご確認ください。

※本製品は、下地に専用プライマーが必要になります。(プライマーが浸透しない下地の場合は除く)

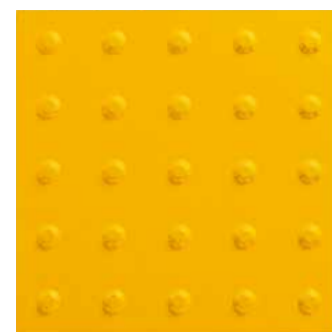
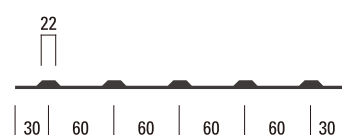


photo scale 1:5

警告型 点状 JIS T 9251 準拠品



Step-flat

屋内階段用

SOFT 36 colors, MARBLE 20 colors

[ステップ-フラット] 踏面用

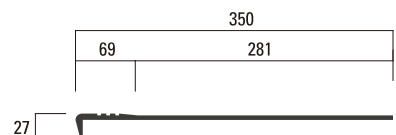
ノンスリッパー体型のゴムタイルの為、別途でのノンスリッパ取り付け施工が不要になります。

「ソフト」「マーブル」シリーズとも相性が良く同じような意匠での貼り合せが可能です。

用途 屋内階段用

| | Size | Price (材料価格 税抜き価格) |
|--|---------------------|--------------------------|
| | 踏面用 600mm×350mm×5mm | ¥8,000 / 枚 |
| | 踊場用 600mm×600mm×5mm | ¥15,900 / m ² |

SOFT全36色、MARBLE全20色に対応。[ステップ]は受注生産品(最小ロット120枚)です。



バリフリカバー

屋外・屋内兼用

yellow, black

東日本旅客鉄道株式会社
共同開発製品
特許出願中

[バリフリカバー] 屋外・屋内兼用 (仮設用誘導ブロック)

バリアフリールートの変更の際、既存ブロックの上にかぶせるタイプの仮設用タイルです。裏側に既存ブロックの凸に合わせた凹みを設け、パズルのように固定させます。タイル表面の凹凸を解消し、施工の手間を最小限にしたタイルです。この製品はJIS規格のみに対応しております。

(公財)日本防災協会 防災性能試験 適合品 [試験番号 E 2200342]
JIS T 9251 準拠品

用途 歩行者誘導用

| | Size | Price (材料価格 税抜き価格) |
|-----|----------------------|--------------------|
| 誘導型 | 400mm×400mm(300mm角用) | ¥4,700 / 枚 |
| 警告型 | 500mm×500mm(400mm角用) | ¥5,900 / 枚 |

商品によっては在庫を持っている場合もございますので、お問い合わせください。



2020年度
GOOD DESIGN AWARD 受賞



詳細はこちらへ



誘導型 裏面3種類 (表面 凸部 5.0mm 平部 2.0mm 裏面 凹部 5.0mm)



警告型 裏面2種類 (表面 凸部 5.0mm 平部 2.0mm 裏面 凹部 5.0mm)

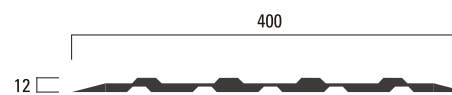


養生型 裏面2種類 (平部 2.0mm 裏面 凹部 5.0mm)

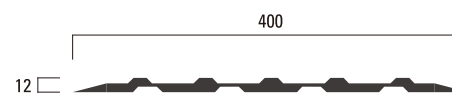


こちらの写真は300mm角用です。400mm角用もございます。

裏面 点タイプ



裏面 線タイプ



裏面 線タイプ



施工実績



01

東京ビッグサイト 01
東京国際フォーラム 03
神奈川県立音楽堂
東京文化会館
なら100年会館
新潟コンベンションセンター
鶴岡市芸術文化総合展示場
パシフィコ横浜
大分ビーコンプラザ



02



07

日本科学未来館 07
佐賀県立宇宙科学館
伊丹市立こども文化科学館
大阪市立科学館
多摩六都科学館
浜松科学館
がすてなーに (ガスの科学館)
キッズニア東京
テピア



08

大洗水族館
男鹿水族館GAO
世界淡水魚園 オアシスパーク
富山県こども未来館
日立シビックセンター
びわこレインボーランド
鶴岡市立加茂水族館



03

デックス東京ビーチ
釧路フィッシャーメンズワーフ MOO
インテックス大阪
アスパム青森
ヒルサイドテラス・ヒルサイドウエスト
HMV (ららぽーと豊洲・柏の葉・ラゾーナ川崎 他)
MoMA Design Store 02
PIGMENT TOKYO
ロームシアター京都
SHIBUYA SKY

北海道ボールパーク (エスコンフィールド)
札幌ドーム
宮城球場 (楽天モバイルパーク宮城)
西武ドーム
東京ドーム
神宮球場
横浜スタジアム
千葉マリスタジアム
ナゴヤドーム
大阪ドーム
阪神甲子園球場



09

オリンピック記念青少年センター
横浜市スポーツ医科学センター 08
宮崎日南天福球場
刈谷市総合運動公園
尼崎の森スポーツセンター
豊田市総合体育館
大館樹海公園体育館
ナショナルトレーニングセンター 09
太洋薬品 オーシャンアリーナ
ならはスカイアリーナ 11
七戸町総合アリーナ



04

京都国立近代美術館
国立民族学博物館
国立歴史民俗博物館
MOA美術館
国立西洋美術館 06
ポーラ箱根美術館
群馬県立近代美術館
植田正治写真美術館
石川県能登島ガラス美術館
石川県立美術館
名古屋市美術館

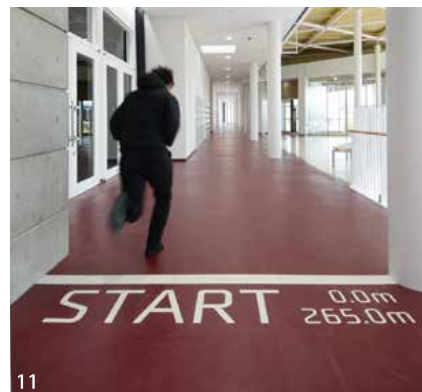


05



10

MAZDA Zoom-Zoomスタジアム広島
福岡ドーム
東京体育館
国立代々木競技場第一体育館・第二体育館
松山坊ちゃんスタジアム
カシマサッカースタジアム
京都スタジアム
ジェフユナイテッド市原・千葉 10
熊谷ラグビー場
エディオンピースウィング広島
金沢ゴーゴーカーレスタジアム



11

中原中也記念館 04
島根県立美術館
清里北澤美術館
川崎市市民ミュージアム
神奈川近代文学館
奈良弥生文化博物館
大阪城
坂の上の雲記念館
山口県立萩美術館・浦上記念館
真壁伝承館
長野県立美術館



06

大和ミュージアム 05
川崎市 藤子・F・不二雄ミュージアム
大阪国立国際美術館
JR京都駅ビル伊勢丹美術館
富山市ガラス美術館 (TOYAMAキラリ)
奈良県立図書館
京都府立図書館
大阪府枚方市図書館
西条市立図書館
金沢みらい図書館

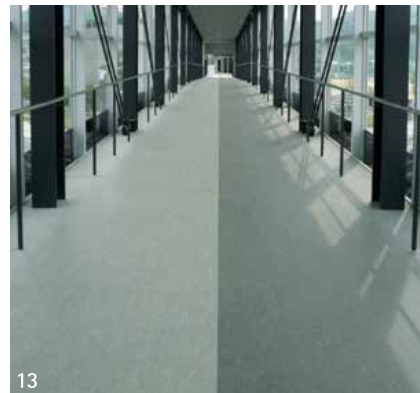
最高裁判所
東京消防庁 本部
神戸防災合同庁舎
特許庁総合庁舎
目黒区総合庁舎・東大阪総合庁舎
東京中央郵便局
日本銀行 本店・全国各支店
秋田中央警察署庁舎
八潮市役所
沼田市役所 / テラス沼田 12
吉川市役所



12

所沢市民文化センター ミューズ
すみだ生涯学習センター
台東区生涯学習センター
北本市総合文化センター
金津創作の森
茅野市民館
高崎シティーホール
栃木県文化センター
美浜区 地区ホール・保健福祉センター
横浜市はぐくみ館
呉市音戸市民センター

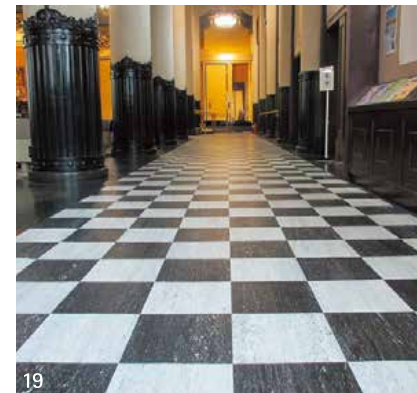
富山国際会議場
最上川ふるさと総合公園センターハウス
海峡メッセ下関
三春交流館まほろ
島根国際交流会館
山梨県総合交通センター 14
アイーナいわて県民情報センター
白河文化交流館コミネス
JA福光
綿業会館
群馬建設会館



13

京都造形芸術大学・大阪芸術大学
小学校・中学校・高等学校
(戸田市立芦原小学校・千葉市立打瀬第3小学校・
千葉県長南中学校・立教新座中学校・多摩大学
目黒中学 高等学校・福島県立会津学風中学校)
府中学園 13
神田寺幼稚園
代々木ゼミナール各校
駿台予備校各校
高木学園付属幼稚園

テレビ朝日
朝日放送 (大阪)
名古屋テレビ
千葉ポートタワー
池袋サンシャイン60
東京タワー
NHK
共同通信社 研修センター
築地本願寺 本堂 19



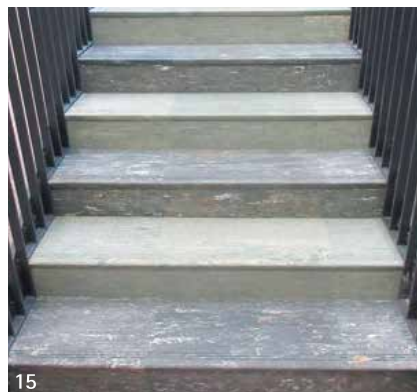
19

新宿高島屋
コープ共済プラザ
西武 旅するレストラン 52席の至福
CLASKA
グランドプリンスホテル新高輪屋
六本木ヒルズレジデンス
東雲キャナルコート6街区
トルナーレ日本橋浜町
上海ワールドファイナンシャルセンター

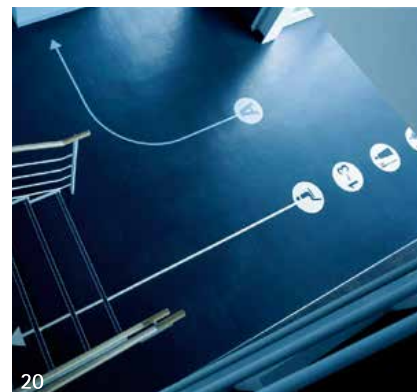


14

中央大学 茗荷谷キャンパス 15
早稲田大学 16
岩手医科大学
九州大学 伊都キャンパス
青山学院大学 相模原キャンパス
慶応大学 湘南藤沢キャンパス
多摩大学 湘南キャンパス 18
神戸学院大学
名古屋大学 豊田講堂
淑徳短期大学
日本大学理工学部駿河台校舎1号館



15



20

香南町保健センター・社会福祉センター 20
大阪市弘済院付属病院
第2特別養護老人ホーム
東京通信病院
山武郡医療福祉センター
都立大塚病院
岡山県吉永町立病院
国民健康保険矢掛病院
聖マリアンナ医科大学 22
沼津健康福祉プラザ



21

兵庫医科大学平成記念館 17
防衛大学校 講堂
京都大学時計台
明治大学アカデミーコモン
東京大学工学部武田先端ビル
日本盲導犬総合センター
昭和女子大学体育館
東京音楽大学100周年記念ホール
芝浦工業大学 斉藤記念館
成城学園



16

大阪OMMビル
TWIN21
松下IMPビル
大同生命 本社ビル
P&G日本本社 テクニカルセンター
東京汐留ビルディング
NTTドコモ (墨田・大分)
YKKビジネスサポートオフィス
本田技研HMオフィス
カルソニックカンセイ 本社ビル
近三ビル

東京国際空港 国際線
関西国際空港旅客ターミナルビル 23
成田国際空港第1・2ターミナルビル
那覇空港国内線旅客ターミナルビル
小松空港
釧路空港
中華空港 (台湾)
伊丹空港
米子鬼太郎空港
新千歳空港国際線



22

東急ハンズ三ノ宮店
香港そごう (香港)
東京キリストの教会
武蔵野駐輪場
中山競馬場メディアホール
尼崎競艇場
川口オートレース場
別府競輪場 21
浦和競馬場 2号スタンド
シンガポールフライヤー (世界一の観覧車)



17

理化学研究所ナノサイエンス実験棟
神奈川県産業技術研究所
東京電力(株)川崎火力発電所
福島キャノン本館
キャノン下丸子
キャノン柳町
YKK R&Dセンター
味の素ファインテクノ
ホシザキ野生生物研究所
ANA Blue Bace
常石造船建造船



18



23

新幹線コンコース (福山・盛岡・仙台・郡山・
福島・新潟)
神戸ポートライナー各駅 24
JR東日本・西日本各駅
大阪市営地下鉄各駅
JR砂川駅交流センター
ネクスコ東日本・中日本・西日本 各SA
アストラムライン各駅
JR大阪東線各駅
新山口駅北口駅前広場



24

| | 施工 | | | | | | | |
|-------------------------|--|------------------|---------|---|--------|-----------------------------|-------------------------------|-------------------------------|
| | 施工手順 | 接着剤 | VOC対応等級 | 種類 | 塗布方法 | 適用下地 | オープンタイム | 貼合せ可能時間 |
| SOFT [ソフト] | <p>〈施工の前に〉</p> <ol style="list-style-type: none"> 1. 下地が十分に乾燥しているかよく確認する。(下地の含水率は8%以下) 2. 不陸のない平滑な下地に調整する。 3. 埃、塵、油脂類など付着物を取り除き、下地をきれいに清掃する。 4. 室内温度が5℃以下の場合は室内温度をあらかじめ高めておく。 5. タイルをケースから取り出し、室温に馴染ませる。 <p>〈施工方法〉</p> <ol style="list-style-type: none"> 1. 下地に備え付けのクシゴテで接着剤を均等に塗布する。 2. 所定のオープンタイム(接着剤の乾燥時間)を取ってから、貼り合わせ可能時間内にゴムタイトルの貼り込んでいく。 タイルの目地は押しつけずに一枚づつ手で押さえ十分馴染ませて貼る。 3. 貼り付け直後と2時間後に50kg程度のローラーで十分圧着する。 4. タイル表面に付着した接着剤は硬化する前にヘラ、ウエス等で除去する。 尚、接着剤が硬化するまでの施工後2日程度は、急激な温度変化に注意し、水洗いは避けること。 | トヨーポリマー社 ルビロンR | F☆☆☆☆ | ウレタン系接着剤 湿気硬化型 1液タイプ 5kg缶 (標準塗布量 12-15㎡) 16kg缶 (標準塗布量 40-45㎡) | 片面塗布工法 | モルタル 合板 鉄板 | 〈ルビロン101〉 夏(25-35℃) 10分 | 〈ルビロン101〉 夏(25-35℃) 40分 |
| CHIPS [チップス] | | トヨーポリマー社 ルビロン101 | | | | | 春・秋(15-25℃) 10-15分 | 春・秋(15-25℃) 40-45分 |
| CLAY [クレイ] | | | | | | | 冬(5-15℃) 20分 | 冬(5-15℃) 50分 (冬用Wタイプ) |
| MAGMA [マグマ] | | トヨーポリマー社 ルビロンR | | | | | 〈ルビロンR〉 夏(25-35℃) 10分 | 〈ルビロンR〉 夏(25-35℃) 30分 |
| SEED [シード] | | | | | | | 春・秋(15-25℃) 10-15分 | 春・秋(15-25℃) 30-35分 |
| SEED-SPIKE [シードスパイク] | | トヨーポリマー社 ルビロンR | | | | | 冬(5-15℃) 20分 | 冬(5-15℃) 40分 |
| MARBLE [マール] | | | | | | | (5kg缶 7-9㎡) (16kg缶 24-30㎡) | |
| SOFT [耐油] | | | | | | | | |
| SPICE [スパイス] | | | | | | | | |
| FIELD [フィールド] | | | | | | | | |
| WALL [ウォール] 掲示板用 | <p>〈施工方法〉</p> <p>施工前の注意点は上記床用ゴムタイトルと同じです。</p> <ol style="list-style-type: none"> 1. タイル裏面にローラーバケで接着剤を均等に塗布する。 2. 掲示板下地にもローラーバケで接着剤を均等に塗布する。 3. 所定のオープンタイム(接着剤の乾燥時間)を取ってから、貼り合わせ可能時間内にゴムタイトルの貼り込んでいく。 タイルの目地は押しつけずに一枚づつ手で押さえ十分馴染ませて貼る。 4. 貼り付け後、ハンドローラーで圧着する。 | コニシ社 G10Z | F☆☆☆☆ | ゴム系接着剤 3kg缶 (標準塗布量 6㎡) 15kg缶 (標準塗布量 30㎡) | 両面塗布工法 | 合板 鉄板 石膏ボード けい酸カルシウム板 | 10-20分 | 30分以内 |

メンテナンス方法

メンテナンスについて疑問点がございましたら弊社までお問い合わせください。

| | 推奨クリーナー | 推奨ワックス 密着性向上の為、塗布前に中性剥離剤で ポリッシャー洗浄を行ってください | 推奨中性剥離剤 | メンテナンス方法 |
|--------------------------------|---|---|---|---|
| SOFT [ソフト] | グリーンプラスフロアクリーナー (シーバイエス社)  ネオラクリーン (リンレイ社)  | グリーンプラス ワックスEX (シーバイエス社)  プレステージ アルファ-コンセプト (リンレイ社)  | ニュートラストリッパー (シーバイエス社)  ECO-500 (リンレイ社)  | <p>〈日常の清掃〉</p> <ol style="list-style-type: none"> 1. 掃除機で粗いゴミや汚れを取り除き、固く絞ったモップで水拭きする。 2. 汚れの落ちにくい部分は、薄めたクリーナーを付けたモップで拭く。 3. クリーナーは水拭きして完全に除去する。 <p>〈定期的に行う清掃〉</p> <ol style="list-style-type: none"> 1. 掃除機で粗いゴミや汚れを取り除く。 2. 薄めたクリーナーをモップで床一面に均一に塗布する。 3. ポリッシャーにナイロンブラシを取り付け、汚れを落とす。 4. 床面が乾かないうちに、きれいなモップで水拭きし、クリーナー成分を完全に取り除く。 5. 床面が乾いたら、ワックスをワックス専用のモップで塗布する。 <p>〈注意〉</p> <ul style="list-style-type: none"> ・ タイルの退色や劣化、膨潤を引き起こす恐れがありますので、油性ワックスは絶対に使用しないでください。油分の付着につきましても、同様の恐れがありますのでご注意ください。(耐油製品は除く) ・ タイルの美観を損ねる可能性がありますので、推奨品以外によるメンテナンスにつきましては、お使いのクリーナー・ワックスの製造元にご確認ください。 ・ ワックス表面に手指用アルコール液がかかると白化することがあります。 |
| CHIPS [チップス] | | | | |
| CLAY [クレイ] | | | | |
| MAGMA [マグマ] | | | | |
| SEED [シード] | | | | |
| SEED-SPIKE [シードスパイク] | | | | |
| MARBLE [マーブル] | TG (シーバイエス社)  | 不要 | 不要 | |
| SOFT [耐油] | 不要 | 不要 | 不要 | |
| SPICE [スパイス] | グリーンプラスフロアクリーナー (シーバイエス社)・ECO-200 (リンレイ社) 酸性・アルカリ性のクリーナーは使用禁止 | プレステージ アルファ-コンセプト(リンレイ社) | ECO-500 (リンレイ社) | |
| FIELD [フィールド] | 不要 | | | 掃除機(ほうき)等で、埃や小さいゴミを取り除く。 又は、デッキブラシにて表面を磨き十分に水で流す。 |
| WALL [ウォール] 掲示板用 | ECO-200 (リンレイ社) 酸性・アルカリ性のクリーナーは使用禁止 | 不要 | 不要 | 薄めたクリーナーをウエスに含ませ拭く |

ゴムタイル物性試験データ

試験場所：(財) 建材試験センター・広島県立東部工業センター・スピングルカンパニー

| 試験項目 | 物性試験 | | | | 加熱による長さ変化 | | 比重 | 残留へこみ試験 | | 耐シガレット性 | 滑り試験 C.S.R値 | | 耐摩耗性 | ホルムアルデヒド放散量 | |
|--------------|-----------|------------|-----------|------------|------------|-----------|-------|-----------|-----------|---------|---------------|-----------|------|----------------|--------------|
| | 引張強度(Mpa) | 引裂強度(N/mm) | 伸び(%) | 硬度JIS A(度) | 硬度JIS D(度) | タテ方向(mm) | | ヨコ方向(mm) | 初期へこみ(mm) | | 残留へこみ(mm) | 等級 | | | 清掃 |
| | JIS K6251 | JIS K6252 | JIS K6251 | JIS K6253 | | JIS A1454 | | JIS Z8807 | JIS A1454 | | JIS K6902 附属書 | JIS A1454 | | JIS A1454(吉岡式) | JAS規格(改正) 合板 |
| SOFT (Plane) | 7.41 | 32.7 | 150 | 89 | — | -0.07 | 0 | 1.62 | 0.21 | 0.17 | 4 | 1.27 | 0.51 | 7,100 | 無制限 F☆☆☆☆ |
| CHIPS | 4.72 | 31.1 | 100 | 89 | — | 0.10 | -0.13 | 1.66 | 0.51 | 0.37 | 4 | 0.94 | 0.54 | 8,100 | |
| CLAY | 3.35 | 18.15 | 250 | 88 | — | -0.10 | -0.15 | 1.70 | 0.48 | 0.32 | 4 | 0.73 | 0.54 | 8,100 | |
| MAGMA | 8.05 | 28.7 | 150 | 88 | — | -0.20 | -0.22 | 1.62 | 0.56 | 0.20 | 4 | 0.97 | 0.50 | 8,100 | |
| SEED | 6.28 | 28.8 | 100 | 86 | — | -0.53 | -0.30 | 1.62 | 0.42 | 0.21 | 4 | 0.88 | 0.55 | 7,100 | |
| SEED-SPIKE | 10.9 | 36.0 | 370 | 61 | — | -0.18 | -0.18 | 1.46 | 0.93 | 0.65 | 4 | 0.99 | 0.53 | 18,800 | |
| MARBLE | 6.64 | 28.6 | 10 | — | 70 | 0.07 | 0.05 | 1.92 | 0.09 | 0.04 | 4 | 0.66 | 0.56 | 30,000 | |

株式会社 **スピングルカンパニー** 建材営業部

東京支店 〒111-0032 東京都台東区浅草6-8-3ニチマンビル
(東日本営業部) Phone 03-5824-0045 Fax 03-5824-0046

本 社 〒726-0005 広島県府中市府中町74-1
(西日本営業部) Phone 0847-41-5602 Fax 0847-41-8021
<http://www.eco-rubbertech.jp>
E-mail : rubbertech@mail.nichiman.co.jp

掲載写真は印刷の都合上、色合い、柄など実物と多少異なる場合がありますので、あらかじめご了承ください。弊社では、サンプル帳、現物見本、技術資料など各種資料を揃えています。ゴムタイルの色調・模様などは、サンプル帳または現物見本でご確認ください。

ゴムタイルは受注生産品です。お手数ですが弊社までお問い合わせの上、納期とロットをご確認ください。

表示価格には消費税及び工事費は含まれておりません。
本カタログ掲載の材料価格は2025年4月現在のものです。

弊社ゴムタイルは全て国内生産品です。

Designed by Kei Miyazaki Design / KMD Inc.

