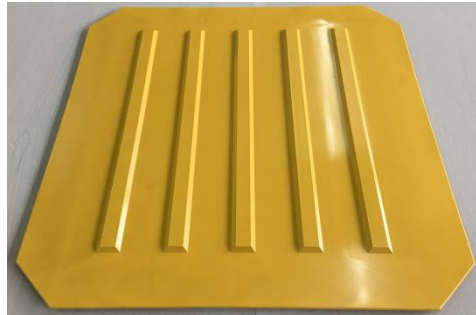


# バリフリカバー(仮設用誘導ブロック ゴムタイル) 製品一覧

[仮設用点字タイル] 屋外・屋内兼用 (JIS規格品)

○ 誘導型/線タイプ color : イエロー (裏面:3種類) ※ 下記製品写真は全て400mm角用です。

表面



裏面/線平行タイプ



裏面/線直角タイプ



裏面/点タイプ

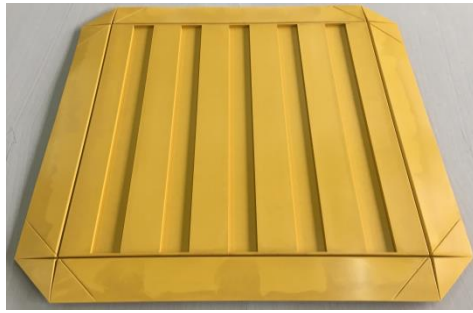


○ 警告型/点タイプ color : イエロー (裏面:2種類)

表面



裏面/線タイプ



裏面/点タイプ



規格	400mm角用	300mm角用
製品サイズ	500mm×500mm	400mm×400mm
厚み	総厚 12.0mm (表面 凸部 5.0mm 平部 2.0mm) (裏面 凹部 5.0mm)	
設計価格 (材料のみ・税別)	¥5,000/枚	¥4,000/枚

○ 養生型/平タイプ color : ブラック (裏面:2種類)

表面



裏面/線タイプ



裏面/点タイプ



※ 本製品は受注生産品につき、納期をご確認ください。  
製品によっては在庫がございますので弊社までお問い合わせください。

(公財)日本防災協会 防災性能試験 適合品  
[試験番号 E 2200342]

滑り試験 C.S.R値(JIS A1454) ... **0.57**  
(水・ダスト状態)



東日本旅客鉄道株式会社 共同開発製品  
- 特許出願中 -



株式会社 ニチマンラバーテック

東京支店(東日本営業部) 東京都台東区浅草6-8-3 ニチマンビル5F

Phone: 03-5824-0045

広島本社(西日本営業部) 広島県府中市父石町361-1

Phone: 0847-41-5602